

Sur le toit de Montreuil

Une Surélévation aux Avantages Incroyables!

Direction la banlieue parisienne, et plus particulièrement la ville de Montreuil, une bourgade qui a su garder son caractère tout en s'intégrant parfaitement au projet du Grand Paris. Homify vous présente aujourd'hui un projet qui se situe au cœur des nouvelles problématiques architecturales au sein de la ville de Paris. En effet, pour répondre à des impératifs démographiques la ville de demain sera plus dense.

De nombreuses municipalités comme la ville de Genève en Suisse, ont déjà modifié leur règles d'urbanisme dans le but de pouvoir augmenter les volumes constructibles en surélévation.

En France, en réponse à l'appel à projet du Grand Paris, des architectes ont d'ores et déjà proposé de répondre au problème de la densité par la surélévation des immeubles de centre-ville et des maisons des quartiers les moins denses, comme celle-ci. La surélévation permet une intensification urbaine ciblée ainsi que l'installation d'espaces spacieux avec panoramas exceptionnels. Une révolution architecturale est en marche.



Avant

Située à deux pas du Métro Robespierre sur la ligne 9, rue Garibaldi, cet immeuble, comme on peut le voir sur la photographie est composé à l'origine de 3 étages. Les transformations effectuées par les architectes du cabinet AADD+ consistent en une surélévation de l'immeuble de deux niveaux supplémentaires réalisés en ossature bois et habillés en zinc anthracite. Ces deux étages totalisent 250m² d'appartements avec 50m² de terrasses. Dix appartements du studio au Duplex T5 et dont la plupart donnent sur une terrasse sont ainsi répartis dans le volume.

Après



L'immeuble a, sur toute sa longueur, été doté d'une terrasse qui permet une vue imprenable sur les environs.

Orientée plein Sud, cette terrasse garanti également d'un ensoleillement quasi continu.

Les architectes ont pris le parti pris de rompre avec le bâti d'origine en dotant la surélévation d'une couleur noire et grise anthracite qui tranche avec l'immeuble d'origine et permet un jeu de couleur et de matière design tout en reprenant les codes des toitures d'ardoise parisiennes.

Marier le neuf et l'ancien, la modernité avec la tradition, tels sont les défis que vont devoir relever les architectes du Grand Paris afin d'agrandir et de densifier la ville sans toutefois la défigurer. Défi relevé ici, avec cette surélévation qui donne un coup de jeune à cet immeuble !



Double terrasse avec vue



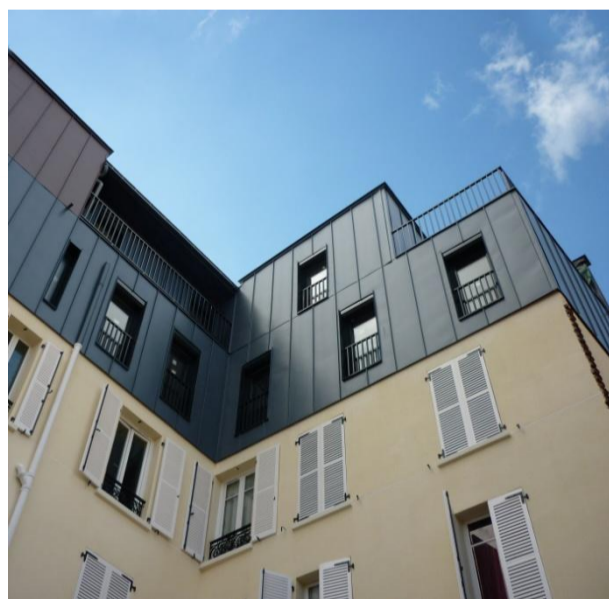
Disposer d'une terrasse de cette superficie en région parisienne est un avantage que peu de chanceux peuvent se targuer d'avoir ! Mais grâce à l'émergence de ces logements atypiques qui offrent double hauteur et espaces extérieurs (terrasses, loggia, vue sur les toits...), disposer d'une terrasse est une chance qui va se démocratiser dans les années à venir. Puisque les surélévations représentent une part croissante de la demande auprès des agences immobilières. Des surélévations qui génèrent ainsi des surfaces de grande qualité. Devenez acteurs de la ville de demain

Vous l'avez compris, la solution d'avenir améliorer la qualité de vie en ville, semble littéralement faire pousser la ville en hauteur en surélevant les immeubles.



Les avantages sont innombrables : création de nouveaux logements sans avoir pour autant à sacrifier de nouveaux terrains, nouvelles possibilités d'habitations dans le centre ou en proche banlieue, et bien sur possibilité d'aménager des terrasses, des jardins, des potagers, autant d'espaces à investir pour construire la ville de demain. Surplombez la ville

Idéalement située au dessus des toits, cette magnifique terrasse offre une vue d'exception. Idéalement placée côté cour, elle permet une tranquillité optimale de par son emplacement largement au dessus de la rue, et du quartier dans lequel elle est ancrée.



Le plus : Le parquet qui dynamise et réchauffe littéralement cet espace extérieur. Le château dans le ciel

Côté cour, on a une succession de trois terrasses qui donnent directement sur les appartements, et qui invitent littéralement à l'apéritif entre amis !

Un plus pour la convivialité mais également pour la luminosité, les terrasses agrandissent l'espace existant grâce à leurs larges baies vitrées permettant une lumière naturelle au cours de la journée.

Article CÉLINE BATHIAT – pour HOMIFY, le 30/11/2015